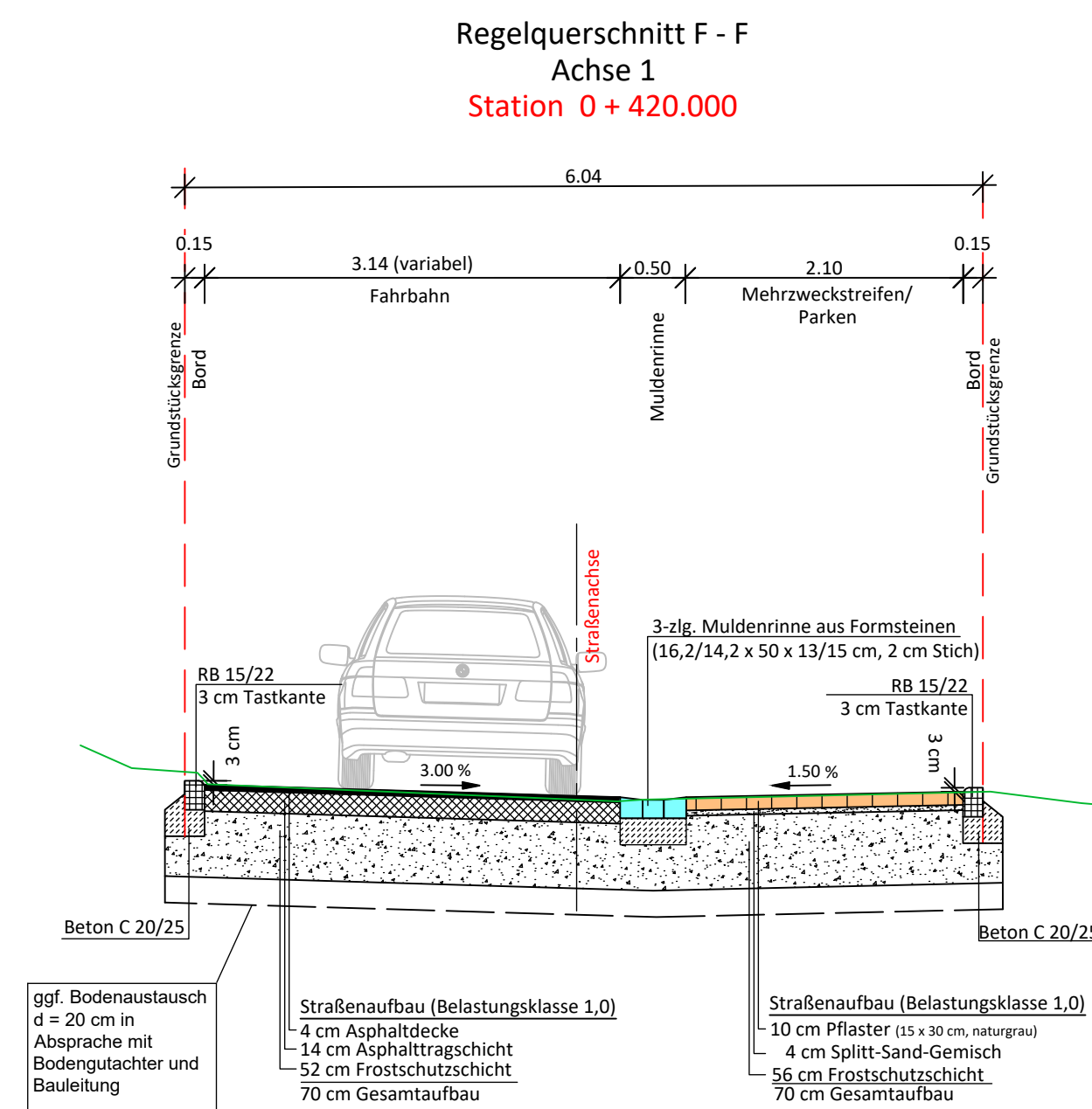
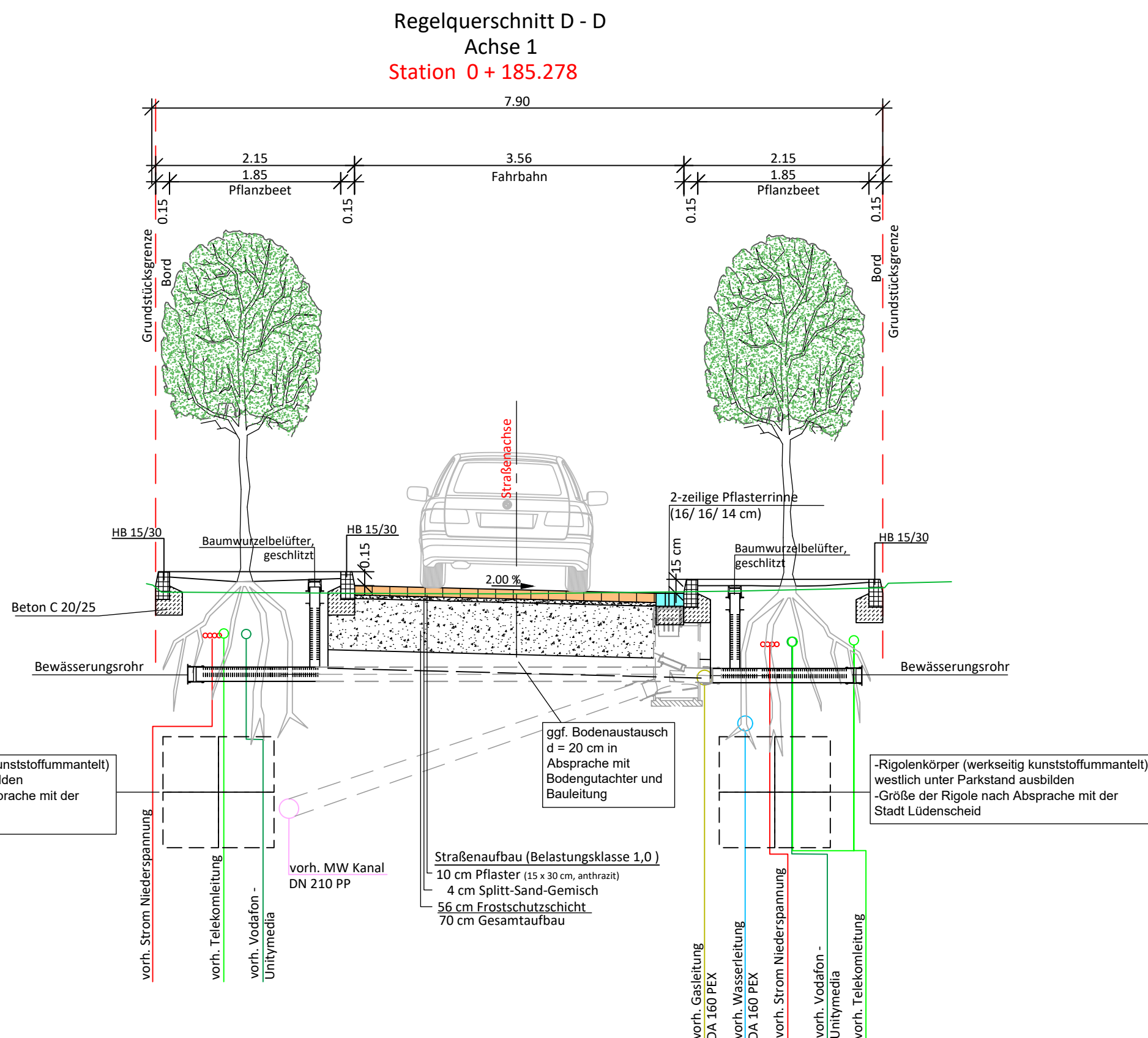
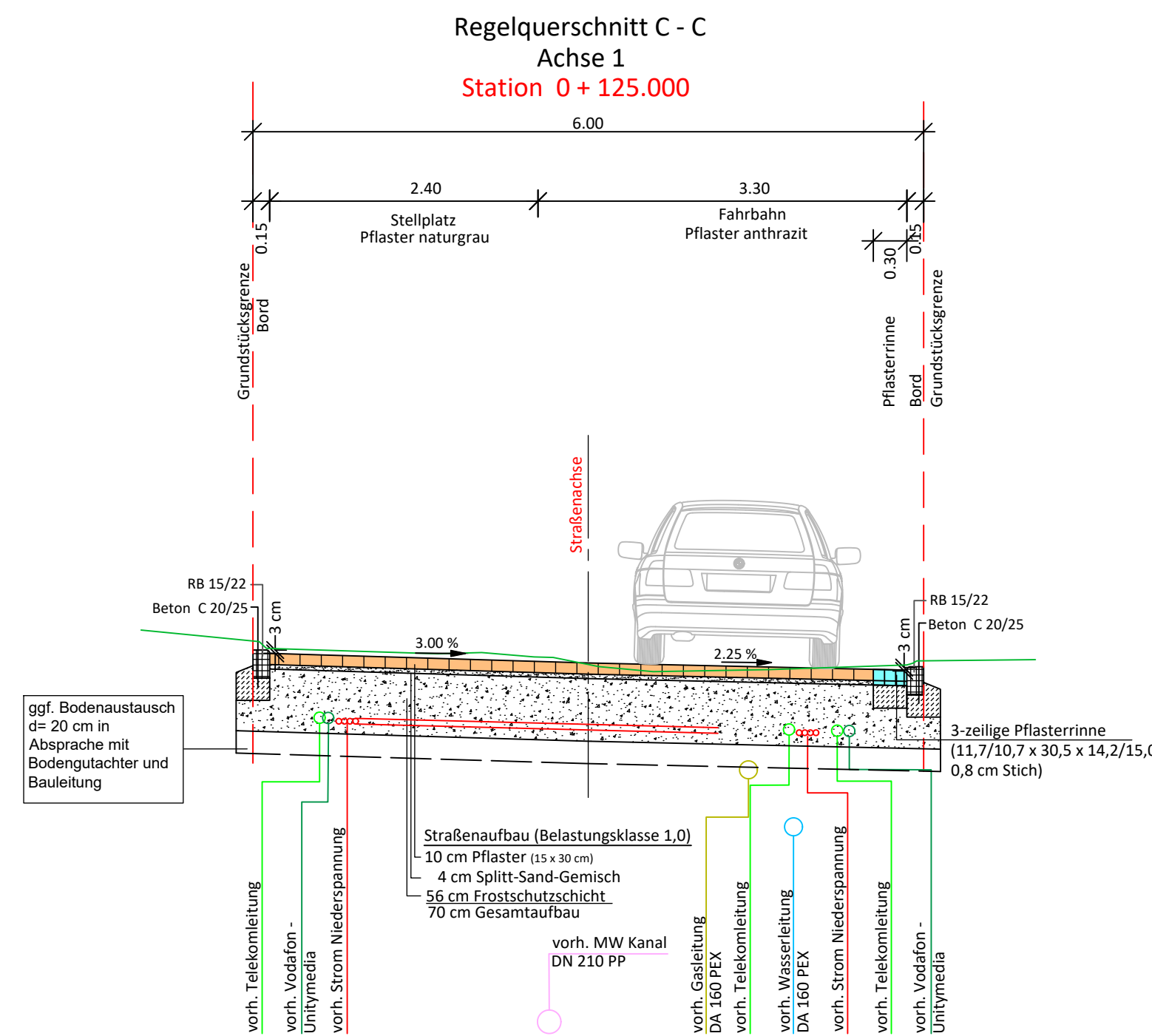
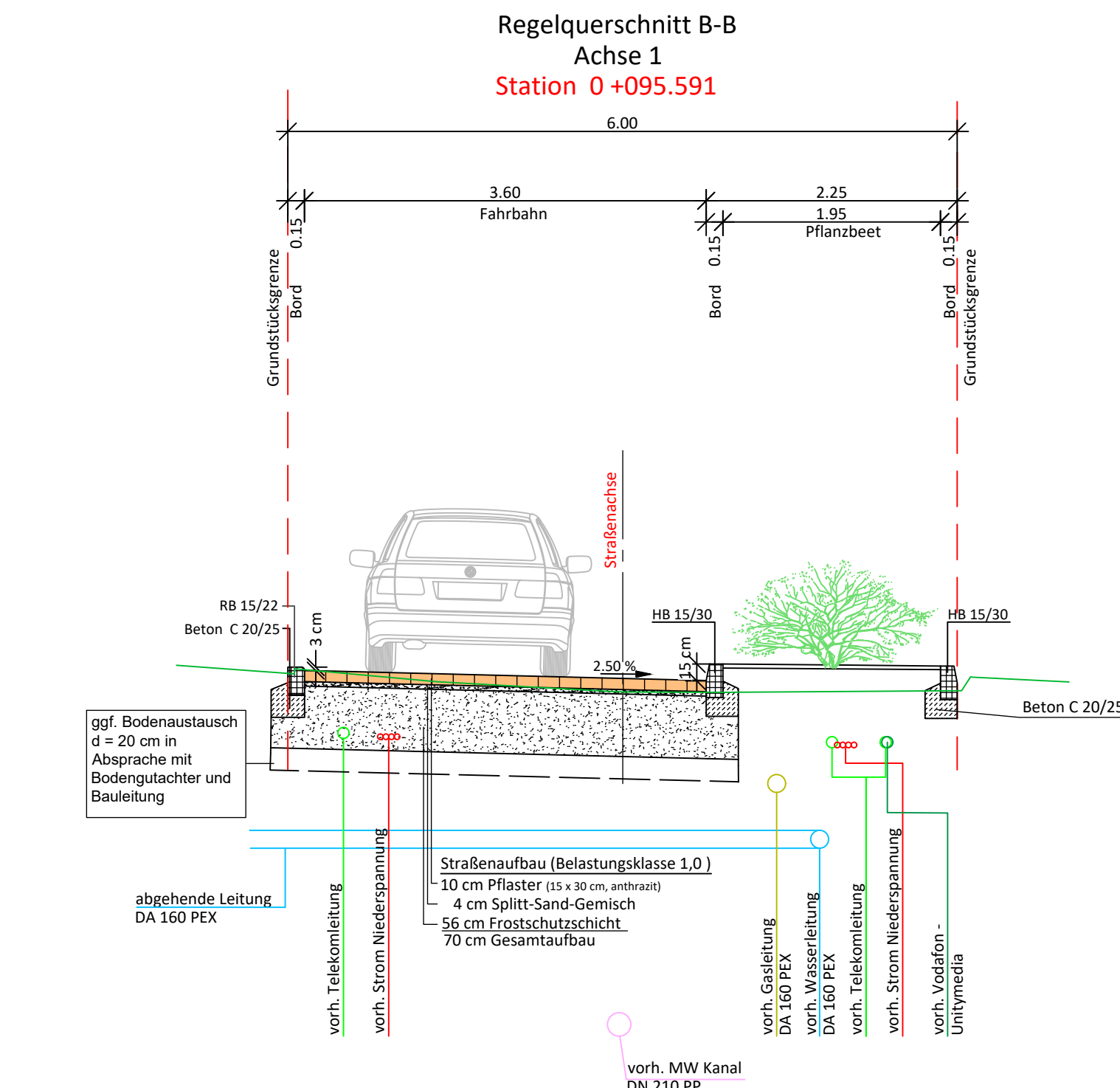
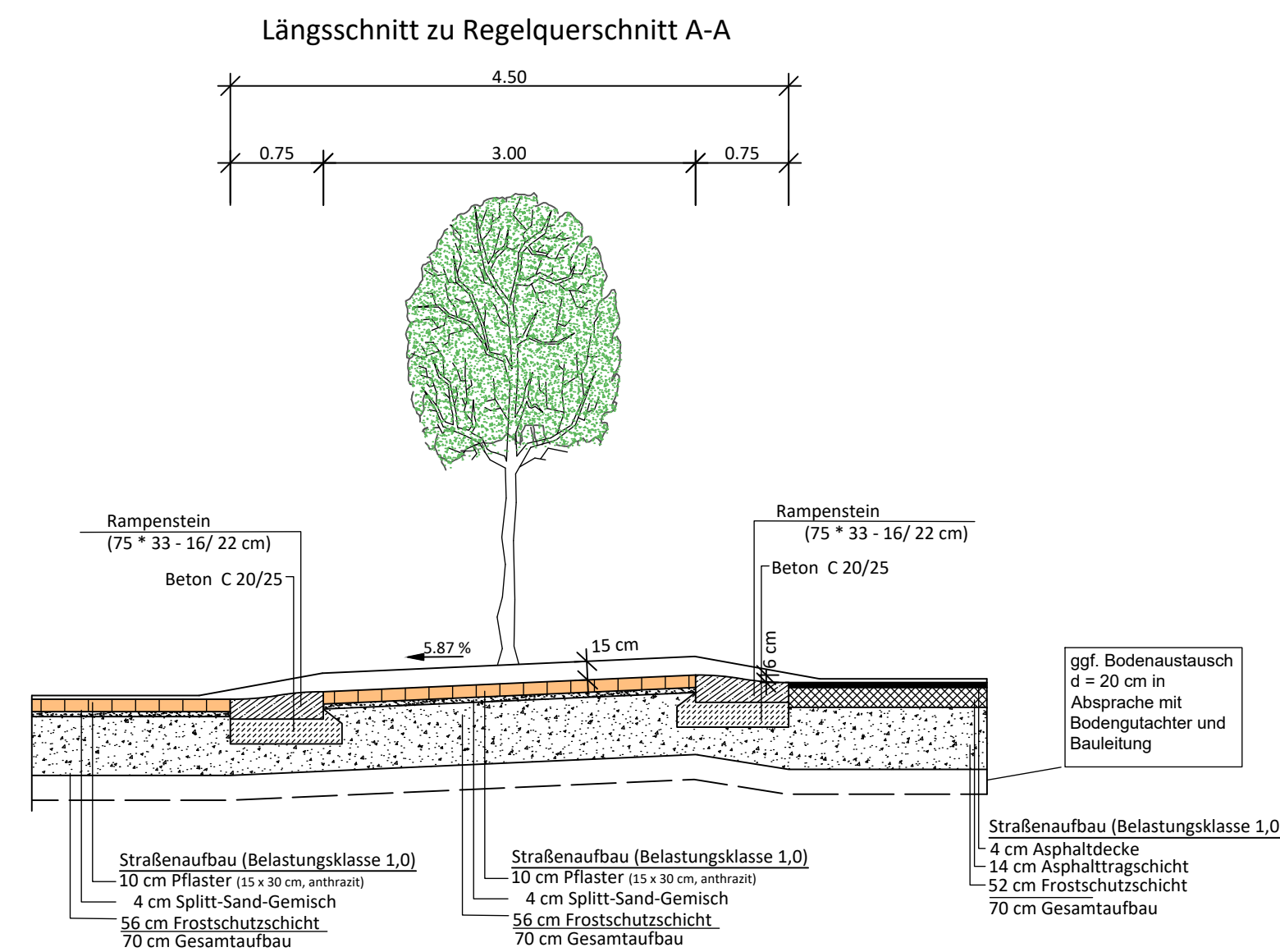
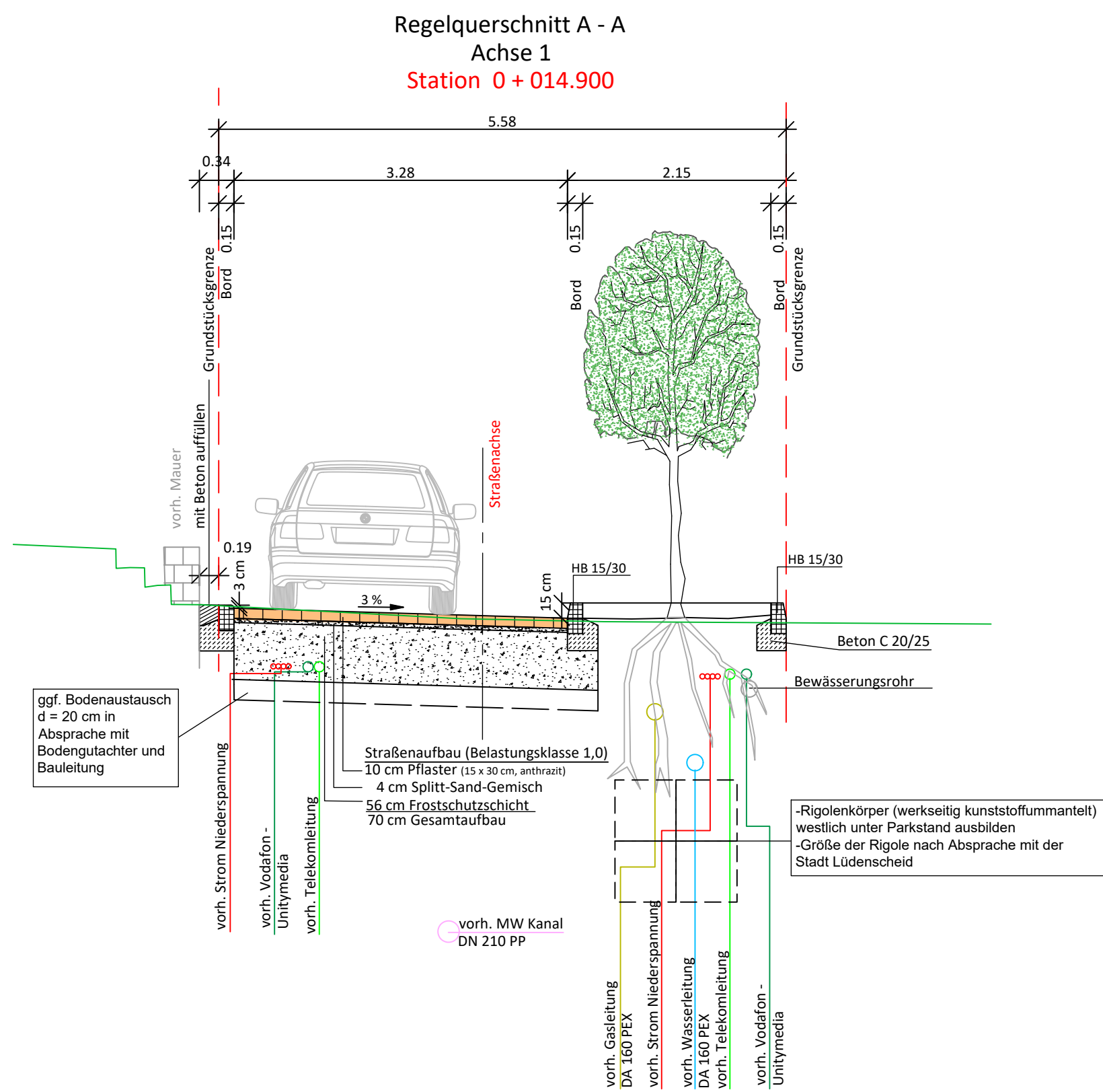


P:\Lüdenscheid\21_38 Memeler Weg\LP 5 Ausführungplanung\Zeichnungen\21_38 RD415_index.dwg



Index	Datum	Planungsänderungen	Name
a	13.11.25	Pflanzbeet angepasst	Cramer

Büro Siegen
Marktstraße 41/43
57078 Siegen
Telefon 0271 89040-0

Büro Gießen
Ursulum 7
35396 Gießen
Telefon 0641 48098-33

WASSER | VERKEHR | VERMESSUNG info@oerter-ingenieure.de | www.oerter-ingenieure.de

Stadt Lüdenscheid		Fachdienst 66 Verkehrsplanung und -lenkung	
Ausführungsplanung Regelquerschnitte		Anlage 3	
Projekt-Nr.	Index	Plan-Nr.	Maßstab
21 38		1/2	1:50
Datum gez.	Bauvorhaben		
11.11.25	Grundhafte Erneuerung der Verkehrsanlage "Memeler Weg"		
Datum gepr.	Kernstadt		
Gezeichnet:	Geprüft:		
Jaber	Oerter		
(FD 66)	(STL)	(FB 4)	